

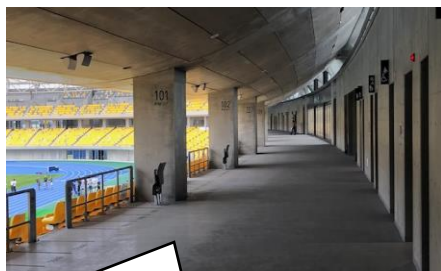
カンセキスタジアムとちぎ 利用上の注意事項

1. 観客席2階通路の外側半分は通行用として空けてください。

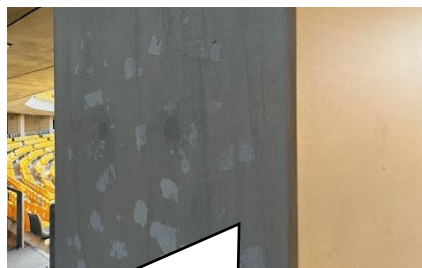


2. 観客席2階通路の床や柱には原則、テープ類を貼らないでください。

(ただしメンディングテープは可とします。)



場所取り等で床に粘着力の強いテープを貼ってしまうと、床の塗装がはがれます。



柱に粘着力の強いテープを貼ってしまうと、柱の塗装がはがれて、ひどい状態に。

3. 観客席2階通路でジョギングやドリルなどをしないでください。

※ ジョグ、ドリル、ウエイト、パワーマックスなど不可。

※ ストレッチやマッサージなどは可。

4. スタジアム1階の外周管理通路（トンネル状の通路）は緊急車両通行用および衣類運搬車用の通路です。ジョギングその他の練習は不可です。



管理通路（トンネル状通路）



ジョグその他練習等は不可

5. 駐車場の乗用車2枠を使ってバスなどを駐車しないでください。
 大型バスは大型専用駐車スペース（スタジアム前；台数制限あり）に、
マイクロバスは南第1駐車場（野球場付近）に駐車してください。
 大型バスも南第1駐車場（野球場付近）に駐車できます。



駐車スペース2枠を使ってバスを駐車しないでください。退場していただきます。

